

# ISTRUZIONI PER L'INSTALLAZIONE DI ADESIVI MURALI

\* Pellicola trasparente di trasferimento

\*ATTENZIONE!

**Gli adesivi murali compatti (formati da un unico motivo) saranno consegnati senza pellicola trasparente di trasferimento**, in quanto possono essere staccati dalla carta bianca di supporto e incollati direttamente alla parete.



Adesivi murali:  
Speciale pellicola adesiva

Carta bianca di supporto



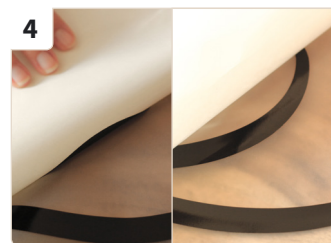
1 Srotolare l'adesivo murale su una superficie stabile e liscia.



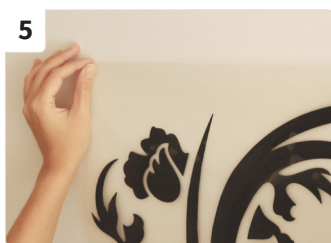
2 Utilizzando un morbido rullo a pressione, lisciare la superficie della pellicola trasparente di trasferimento\* sul motivo. Voltare l'adesivo murale e lisciare nuovamente la superficie della carta bianca di supporto.



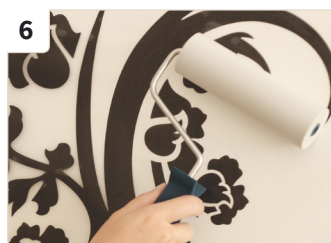
3 Togliere lentamente la carta bianca di supporto dalla pellicola di trasferimento\* del motivo da un angolo preciso.



4 Si prega di fare attenzione a che il motivo rimanga sulla pellicola di trasferimento. Se necessario, lisciare nuovamente con il rullo a pressione.



5 Posizionare l'adesivo murale sul muro e spingere negli angoli della pellicola di trasferimento\* (incluso la pellicola trasparente di trasferimento).



6 Lisciare l'adesivo murale con il rullo a pressione spingendo dal centro verso i lati esterni in modo che l'aria rimasta all'interno fuoriesca.



7 Togliere la pellicola di trasferimento\* lentamente dall'adesivo murale, iniziando da un angolo preciso.



8 Nel caso in cui il motivo rimanga attaccato alla pellicola di trasferimento\*, si prega di lisciare nuovamente il motivo sulla pellicola trasparente (punto 6).